

# 软件体系结构设计

---

2021329600006 陈昊天

2021329621213 陈佳伟

2021329621257 冯佳钧

## 包图

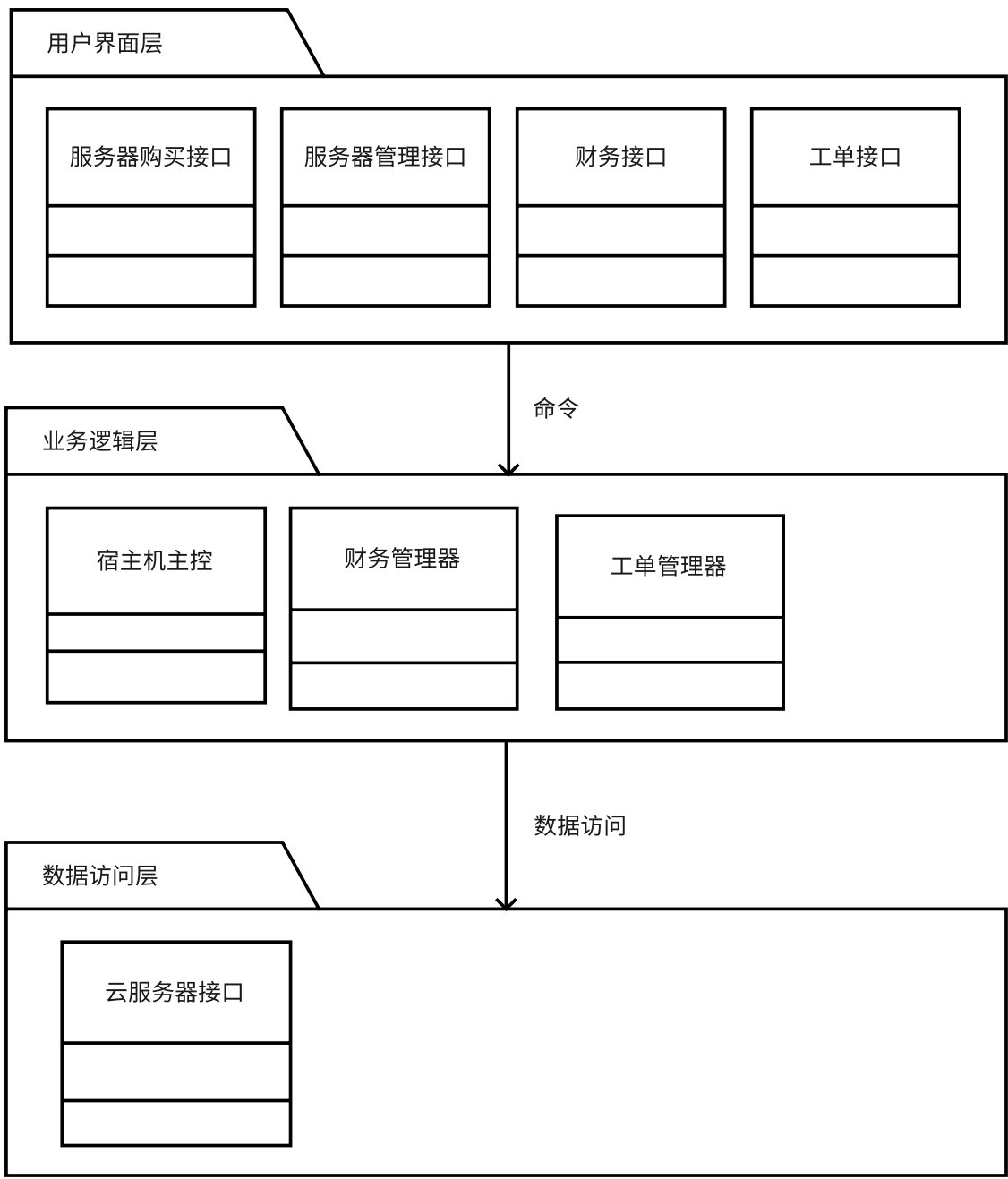
---

撰写人：2021329600006 陈昊天

选用：分层模式

优点：

1. 松耦合：通过软件层次的划分和层间接口的规整降低系统耦合度。
2. 可替换性：一个层次可以被实现了相同的对外服务接口的层次所替换。
3. 可复用性：具有良好定义的抽象级别和对外服务接口的层次可以在不同的上下文环境中实现复用。
4. 标准化：定义清晰、广为接受的抽象级别可望促进标准化构建构件和接口的开发。



# 设计资产

撰写人：陈佳伟

构件库：~~用户管理、订单管理、支付管理、商品管理、数据库连接池、缓存管理器、日志管理器~~

~~使用中间件进行身份验证~~

~~注册验证构件、支付构件~~

针对我们的云服务器在线销售系统，设计资产有注册验证构件、支付构件。注册验证构件用于在用户进行注册时验证用户的联系方式是否有效，支付构件用于完成款项支付。这2个构件提供的对外接口如下：

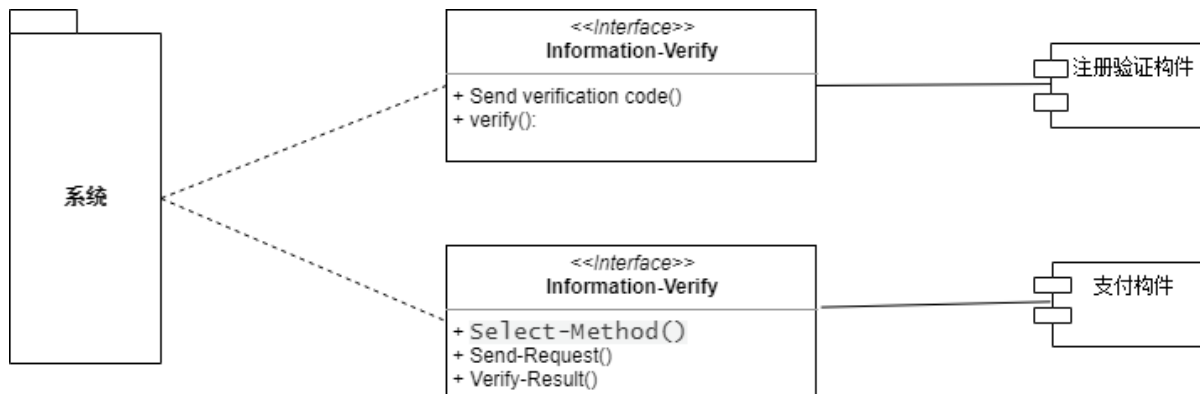
①Verify

```
void Send-Code();
```

```
void verify-Code();
```

②Pay

```
int Select-Method();  
  
void Send-Request();  
  
bool verify-result();
```



## 构件定义图

撰写人：冯佳钧

注册构件定义图

以注册信息为父类输入至信息检验构件

信息检验构件检测通过后传输至注册构件完成注册

完成注册/注册失败后传送信息至结果反馈构件

结果反馈构件反馈信息

